

VINTER
GUIDEN
2016/2017

GRÖVELSJÖFJÄLLEN

aktiviteter | bo | smaka | upplev

SKIDPARADIS

- 100 km preparerade
skidspår i storslagen natur!

AKTIVITETER, SEVÄRDHETER OCH UPPLEVELSER

- här finns något för alla!

GOD LOKAL MAT I VACKER MILJÖ!

Varmt välkommen till Grövelsjöfjällen!



Upplev Sveriges sydligaste och närmaste fjällvärld. Här kan du njuta av stillheten, avskildheten i en orörd och genuin fjällmiljö!

Grövelsjön ligger mitt bland svensk/norska fjäll längst uppe i nordligaste hörnet av Dalarna och omfattar den milsvida vildmarken på båda sidor om gränsen. Här väntar ett paradiset för skidåkare och fiskare. Fjällen i vårt område är lättillgängliga och nära.

Hos oss kan du åka i våra välpreparerade skidspår eller på utflyktsspåren som är perfekta för familjer med pulka, även hundar är välkomna. Den alpina anläggningen bjuder på utförsåkning för hela familjen. Det finns även ett stort sammanhängande skoterledsystem.

Varför inte gå på tur uppe på fjället när det är vårvinter? Där kan du bara vara ute och njuta av vårsolen! Efter friska utedagar kan det vara skönt att få koppla av med massage för att sedan kliva in i bastun eller i badtunnan.

Mysigt boende finns det gott om, bo i egen fjällstuga, på fjällstation eller hotell där du kan njuta av fjällinspirerad mat i avkopplande atmosfär.

Aktiviteter

Grövelsjöfjällen präglas av stillhet och tystnad, men här finns även ett rikt utbud av aktiviteter för barn i alla åldrar och skidåkning blandat med snöskotur, isfiske, snöskoter, guidning och samisk kultur, det är bara att välja!

LÄNGDSKIDÅKNING

Vi är stolta att kunna erbjuda drygt 100 km välpreparerade skidspår och utflyktsspår. Våra preparerade skidspår är öppna för såväl klassisk åkning som skating, (vissa sträckor är dubbelspårat). Utflyktsspåren är perfekta för familjer med pulka och där är även hundar välkomna, ej hundspann. Spårssystemet är väl skyltat och du har alla möjligheter att njuta av fin skidåkning både på svenska och norska sidan. För aktuell spårstatus besök hemsidan: www.grovelsjon.com

Köp gärna Grövelsjöns spårkarta: 20:-

LÄNGDSKIDSKOLA

Experience Grövelsjön

Tel: 0738-26 60 85,

www.experiencegrovelsjon.se

Alla dagar: Skidskola i klassisk stil, skejt och tur. Boka en privatlektion med certifierad skidcoach, en investering som garanterat ger dig en bättre skidupplevelse.

Grövelfjäll

Privatlektioner i klassisk stil och skate.

Information & anmälan: 0253-230 00 eller

www.grovelfjall.se

STF Grövelsjön Fjällstation

Utvecklas som längdskidåkare oavsett tidigare erfarenhet eller ambitionsnivå. Från nybörjare till elitmotionär. Boka privatlektion för en eller flera personer.

Tisdagar och onsdagar vecka 52, 1, 5-16.

För mer information & anmälan kontakta

STF Grövelsjön Fjällstation tel: 0253-59 68 80,

grovelsjon@stfturist.se,

www.svenskaturistforeningen.se/grovelsjon

GUIDADE FJÄLLTURER

Experience Grövelsjön

Tisdagar: **Fjälltur med guide**

Följ med på en riktig, traditionell fjälltur bortom preparerade spår och markerade leder.

Fredagar: **Snöskotur med guide**

Följ med på en snöskotur där vi tillsammans upptäcker fjällskogen och dess invånare.

Guidade skidture, toppturer, kurser och äventyr på era villkor.

Boka den bästa upplevelsen för just dig och dina vänner!

Experience Grövelsjön 0738-26 60 85,

www.experiencegrovelsjon.se

Grövelfjäll

Toppturer med randoneé eller telemarkstrustning.

Skotertolkning upp på Långfjället, 60 min.

Torsdag kl. 10.30 under vecka 7-9, 14-16.

Information & anmälan i receptionen på

Grövelfjäll eller info@grovelfjall.se

tel: 0253- 230 00, www.grovelfjall.se

STF Grövelsjön Fjällstation

Guidad heldagstur på fjället

Måndagar 9.30-ca 15.00 v.1, 5-6, 10-14, 16.

Guidad heldagstur med avslutande våffla

Fredagar 9.30-ca 15.00 vecka 52, 1, 4-16.

Boka din egen guide

Genomför turer efter egna specifika önskemål.

Alla dagar vecka 52, 1, 5-16.

För mer information & anmälan kontakta

receptionen tel: 0253-59 68 80,

grovelsjon@stfturist.se eller

www.svenskaturistforeningen.se/grovelsjon

ISFISKE

Grövelsjön erbjuder lättillgängligt pimpelvatten med öring och röding.

Hävlingen, naturskönt beläget ca 13 km

norrut från Grövelsjön med fint öring- och

rödingvatten. Hit tar man sig bäst med skoter eller på turskidor.

Stugvärd finns på plats under högsäsong.

Turistanläggningarna och Fjällbua säljer

fiskekort. Sjöstugan säljer även norska kort.



SKIDBACKAR

Grövelfjäll

Med 8 pister och 4 liftar. Längsta nedfart 1500 m. Öppet från 23/12-8/1 kl. 9.30-15. 3/2-22/4 kl. 9.30-16. Tel: 0253-230 00, www.grovelfjall.se.

STF Grövelsjön Fjällstation

Familjebacke med lift för de minsta. Öppen kl. 10-12, 13-15. Torsdagar vecka 7, 8, 9 och 15.

SKIDSKOLA

Grövelfjäll skidskola

Välkommen till skidupplevelser på Grövelfjäll! För oss är skidåkning den självklara vägen till det gnistrande vinterfjällets bästa upplevelser.

Barn - I barnskidskolan lär vi oss nya färdigheter, vi träffar nya kompisar och har kul på snö! Barnen utvecklas till trygga och självständiga skidåkare. Vi kan lugnt sammanfatta barnskidskolan till skidglädje, bus och ett minne för livet! Orsaken till att gå i skidskola kan vara många.

Ungdom - Som ungdom kanske du vill träffa nya kompisar, lära dig något nytt som t ex telisar, snowboard eller längdåkning. Du kanske vill fila på carvingsvängen, puderåket eller lära dig baskunskaper som att bromsa? Oavsett nivå är du välkommen!

Vuxen - Vill ta skidåkning till en annan nivå, då hjälper vi dig att utveckla skidteknik, kroppsmedvetenhet på skidor och effektivitet. Nybörjare som avancerad. Välkomna till oss! Boka på info@grovelfjall.se eller tel: 0253-230 00.

BARN- OCH UNGDOMSAKTIVITETER

STF Grövelsjön Fjällstation

Snöbusarna: Tisdagar kl. 10-12.

Vecka 7, 8, 9 och 15. För åldrarna 4-6 år.

Tillsammans med ledare ger barnen sig ut i närmiljön och busar i snön. Man eldar, letar efter troll eller åker pulka.

Club vurpan: Tisdagar kl. 13-15.

Vecka 7, 8, 9 och 15. För åldrarna 7-10.

Ett tillfälle att träffa nya kompisar under skidutflykter där man till exempel tittar efter djurspår, bygger snöskulpturer och gräver snögrottor.

Expedition 816: Onsdagar kl. 10-15.

Vecka 7, 8, 9 och 15. För åldrarna 11-15.

Topptur, bivack eller telemarksskola. Vädret får avgöra. Ett äventyr där deltagarna även lär sig om vinterfjället.

För mer information & anmälan kontakta receptionen tel: 0253-59 68 80, grovelsjon@stfturist.se eller www.svenskaturistforeningen.se/grovelsjon

SKOTERLEDER

I området finns ett stort sammanhängande skoterledsystem. Några få sträckor i Grövelsjödalen är "kompisled", där måste skidåkare, skoterförare och promenerare samsas. Även på norska sidan finns numera skoterleder! Femund Fjellstue erbjuder skoterparkering, boende och servering.

SNÖSKOR

Njut av den gnistrande vintern och vandra med snöskor och stavlar. Hyr hos STF Grövelsjön Fjällstation, tel: 0253-59 68 90, grovelsjon@stfturist.se eller Grövelfjäll, tel: 0253-230 00, www.grovelfjall.se.

UPPLEV SAMISK KULTUR

Sveriges sydligaste sameby ligger i norra Dalarna. Här har du möjlighet att uppleva och fascineras av både samekulturen och renar.

Renen ett fascinerande djur

Måndag, tisdag, onsdag, torsdag kl. 10-11. Träffa några av våra renar och upplev känslan när de kommer och äter ur dina händer. Upptäck vilket fantastiskt djur renen är, helt anpassat till ett arktiskt klimat. Visste du att de kan se saker våra ögon inte kan?

Samiska berättelser i kåtan

Tisdag & torsdag kl. 14-16. Vandra tillsammans med våra renar till vår kåta. Upplev känslan att sitta på renskinn kring eldstaden till berättelser om den samiska kulturen och en renskötarens liv. Njut av samiskt kaffe och andra delikatesser från renköttet.

Snöskovandring tillsammans med renar

Måndag kl. 14-16 och fredag kl. 11-13. Upplev känslan att vandra på snöskor genom en riktig gammelskog tillsammans med våra tama renar. Njut av fridfullheten till en kopp samiskt kaffe och andra delikatesser av renkött. Passar både stora och små.

Bildföredrag om samekulturen i Idre

Onsdag kl. 20.30-21.30, vecka 53, 1, 5-15. vid STF Grövelsjön Fjällstation.

Kontakta Renbiten för mer info. eller bokning senast kl. 16 dagen innan. Minimum 4 fullt betalande gäster/aktivitet. Tel: 0253-233 30, 070-577 93 76 www.renbiten.se

KITING

Med kalfjället nära och Långfjällets enorma öppna vidder är Grövelsjöfjällen perfekta för kiting. Oavsett om du startar från STF Grövelsjön Fjällstation i norr, tar liften till kalfjället från Grövelfjäll eller utgår från Lövåsen i söder så utgör raststugorna Oscarsstugan och Särjöbäckstugan fina platser för en paus och möjlighet att fika i värmen. Kitesäsongen varar fram till början av april då renarna kommer upp på fjället igen.

Grövelsjöfjällens Snowkite & Adventure

Kurser och expeditioner.
Tel: 070-443 41 11, 070-221 14 43.
www.snowkitesweden.com

ÖVRIGA AKTIVITETER

Vesseltur upp till Oscarsstugan

Från Lövåsen, bokning tel: 070-591 04 71.

Skridskor på Femunden

I Elgå kan du på egen hand testa skridskor på 64 km långa Femunden, isfiske och Kiting.

Grövelfjällskväll

Gratis snowraceråkning, onsdagar kl. 16-17 i barnbacken. Därefter pizzabuffé i restaurangen. Vecka 7-9, 14-16. Välkommen!

Snowracer

Utmana familjen eller kompisarna på snowracer (ingår när du köper liftkort). Grövelfjäll. www.grovelfjall.se

Prova topptursutrustning

Grövelfjäll. www.grovelfjall.se

FLYG

Har du eget flygplan kan du landa i Elgå. Här finns en isbana som är 1000x30 m, flygradio (frekvens 123,5) samt tillgång till flygbensin och motorvärmare. Kontakta alltid Femund Fjellstue tel: 0047-951 75 989 innan för information och ankomsttid. Under speciellt helgerna erbjuder vi "fly-inn träffar" med lunchbuffé. Öppet för alla.

Omtyckta besöksmål



GRÖVELSJÖN SOMMARVISTE

Samer har verkat i området i flera sekler och det finns många spår av rennäringen. Sommarvistet byggdes på 40-talet och ursprungligen har det funnits två bostads-kåtor samt en ladugårdskåta. Idag finns den ena bostadskåtan samt ladugårdskåtan kvar. Av den andra bostadskåtan syns endast rester i marken. Utsikten härifrån är fantastisk fin! Ligger strax norr om STF Grövelsjön Fjällstation, skyltad led.

JOTLI

Natur- och kulturområdet Jotli med Slätterängarna och Fjällbondegården. Vid Fjällbondegården kan du gå runt och beskåda gamla timmerbyggnader och små bodar som representerar 1700- och 1800-talets gårdsmiljö i området samt den unika vadmalstampen och quarnen. Under sommaren hålls olika aktiviteter här. Området nås vintertid på skidor på spårad led. Guidade visningar kan ordnas på beställning. Grövelsdalens Fornminnesförening, Elvin Persson tel. 0253-233 25.

FLOÅSENS GAMMELSÅG

I Floåsen, de gamla sågarnas by, finns Sveriges ålderdomligaste vattendrivna ramsåg från 1856 (byggåret finns inskuret i en av stockarna) sågen har restaurerats och är i körbart skick. Gångstigen slingrar sig ca 400 m genom skogen från mitten av byn. Sågen nås vintertid på skidor eller snöskor (omärkt och ospårad led).

Nära vägen finns också en nyare cirkelsåg, driven av en ovanligt stor och häftig tändkulemotor. I samma byggnad finns också en prototyp till dagens sk. Solo-sågar, kända över hela världen och framtagen av uppfinnaren Jöns Olsson från Floåsen.

Guidade visningar kan ordnas på beställning hos Grövelsdalens Fornminnesförening. Elvin Persson tel. 0253-233 25.

FLERA TIPS...

Grövelsjön Alpacka. Titta på alpackor. Här finns gårdsbutik med försäljning av souvenirer, presenter och produkter från alpacka t ex garn. Fäbodarna **Valdalsbygget** och **Gutulisättern** med raststuga, är omgivna av gammal fjällnära skog och erbjuder fina turområden.

Storvätteshägna, 1204 m.ö.h. är Svealands högsta fjäll. En tur upp på Långfjället bjuder på fina vyer över Grövelsjödalen och de norska fjällen i väster. Tolka upp på Långfjället så spar du kraft till att utforska fjällen bortom Oscarstugan.

Röros den norska bergsstad med gammal välbevarad bymiljö, med anor från 1600-talet. Röros är med på UNESCOs världsarvslista. Från Grövelsjön till Röros är det 160 km.





STORSÄTERNERS KAPELL

Det vackra träkapellet från 1968 står alltid öppet för besök och andakt.

Musik i vinter- och vårväll

Besökarna samlas och lyssnar till musik av skiftande slag eller sjunger allsånger. Aktuellt musikprogram se anslag vid kapellet, Fjällbua, på hotellen/anläggningarna och hemsidan, se nedan.

Tisdagar kl. 20, vecka 52, 1, 7-16.

Ljsgudstjänst

En gudstjänst med möjlighet att tända ljus för någon eller något, lyssna till bibelord och reflektion, be (lämna gärna förbönsämnen i förväg) och sjunga psalmer - önska psalmerna direkt i gudstjänsten!

Torsdagar kl. 20, vecka 52, 1, 5-17.

Övrigt program:

Juldagen 25/12 kl. 07 Julotta
Nyårsafton 31/12 kl. 20 Nyårsbön
Skärtorsdag 13/4 kl. 20 Skärtorsdagsmessa
Påskdagen 16/4 kl. 20 Påskdagsmessa
Fjällpräst tel: 0253-59 61 54.
Fjällkantor tel: 0253-59 61 57.
www.idresarnaforsamling.se

BRÖLLOP

Drömmer ni om att gifta er i fjällen? Kyrkligt eller borgerligt? I Storsäterns kapell, på en fjälltopp eller vid Grövelsjöns strand? Oavsett vad ni väljer är ni omgivna av vacker fjällnatur. Kontakt och vidare information: Fjällpräst tel: 0253-59 61 54.
För borgerlig vigselföräntare kontakta: STF Grövelsjön Fjällstation tel. 0253-59 68 80.
Storsätra Fjällhotell tel. 0253-231 50.
Renbiten tel. 0253-233 30.

KONFERERA ÅRET OM

Här finns alla chanser att bli inspirerad i gemytlig fjällmiljö året om. Förutom möte i rogivande atmosfär erbjuder våra anläggningar kreativ konferensmiljö med anpassade aktiviteter, spa och måltider som baseras på fjällets skafferier.

Kontakta våra boendanläggningar för mer information om prisvärda paket och erbjudanden.





Café och Restaurang

STF GRÖVELSJÖN FJÄLLSTATION

Tel: 0253-59 68 80.

www.svenskaturistforeningen.se/grovelsjon
Restaurang och café med panoramautsikt mot de norska fjällen i väster.

1996 blev restaurangen KRAV-certifierad, all matlagning sker med mesta möjliga antal kravgodkända eller ekologiskt märkta råvaror. Vårt fina krav- och ekologiska vinsortiment kompletterar restaurangens utbud.

Restaurangen erbjuder service:

27/12-8/1 och 26/1-23/4.

Frukost kl. 8-9.30

Dagens lunch kl. 12-14

Dagens soppa kl. 12-16

Middag från kl. 18

Veckans meny: Se anslag vid entrén eller på hemsidan! Middag förbokas senast kl. 12 samma dag på telefon 0253-59 68 80.

Café iDyllen kl. 12-16. Vi erbjuder varma och kalla drycker, ekologiska våfflor och hembakat kaffebröd mm.

After Fjäll i iDyllen kl. 15-16.

Lättare tapas- buffé, 35:- vid köp av dryck. Vi bjuder STF-medlemmar på tapasbuffén.

GRÖVELSJÖN ALPACKA

Tel: 070-680 53 25.

Gårdscafé med hembakat bröd från Tyskland och Sverige samt våfflor.

Öppet: 26/12-30/12, 2/1-6/1 kl. 13-16.

Vecka 2-15, torsdag och fredag kl. 13-16 samt lördag 15/4 kl. 13-16.

Söndag 16/4, påskmarknad på dansbanan.

LÖVÅSGÅRDENS FJÄLLHOTELL

Tel: 0253-290 29. www.lovasgarden.se

Smakfullt inredd restaurang med fantastisk utsikt över myrar och norska kalvfjäll.

På kvällarna dukas det upp för vår uppskattade 3-rätters värdshusmiddag med smaker från den vildmark vi har omkring oss - och med en underbar utsikt över myrar och norska kalvfjäll. Till maten har du möjlighet att njuta av ett noga utvalt vin från vår vinkällare, valda för att passa husets olika menyer. Rätt vin till maten hjälper till att lyfta smakupplevelsen ytterligare en nivå!

Är du inte gäst på hotellet ber vi dig kontakta oss och boka bord innan kl. 12 samma dag som bokningen avser.

Öppet: 22/12-23/4.

Frukostbuffé varje dag kl. 8-9.30
(vecka 2-4 endast fre-sön)

Lunch (soppa, mackor, våfflor) varje dag kl. 12-15 (vecka 2-4 endast fre-sön)

Värdshusmiddag varje kväll kl. 18
(vecka 2-4 endast tors-lör).

Begränsade öppethållande v. 2-4 (se ovan).
Bokning tel. 0253-290 29.

FEMUND FJELLSTUE, ELGÅ, NORGE

Tel: 0047-951 75 989. www.femundfjellstue.no

Viltrestaurangen är öppen från februari.

Här serveras vilträtter, dagens rätt, våffelmeny, kakor, kalla och varma smörgåsar m.m. Bar, fullständiga rättigheter.

All matservering bör beställas dagen före.

STORSÄTRA FJÄLLHOTELL

Tel: 0253-231 50. www.storsatra.se
Utsedd till årets TRADITIONAL HOTEL
av Luxury Travel Guide!

Öppet alla dagar 22/12-16/4.

Ett av fjällvärldens få 4-stjärniga hotell med
restaurang i ombonad miljö. Högklassigt kök
där menyerna till stor del bygger på vilt och
fisk samt lokalproducerade råvaror.

Välsorterad vinkällare.

Dagsvering kl. 12-15.30

Lunch serveras kl. 12-14.

Trerätters Vårdshusmiddag kl. 18.

Tore Wretman middag måndag kl. 18.

Viltafton onsdag kl. 18.

Filéafton fredag kl. 18.

À la carte alla dagar från kl. 19.

*Middag bokas senast kl. 12 samma dag som
bokningen avser.*

GRÖVELFJÄLL

Tel: 0253-230 00. www.grovelfjall.se

Vi på Grövelfjäll har en förkärlek till det vilda
och naturnära. I vårt kök tillagas rätter av fjällets
och naturens orörda råvaror. Det ger dig som
gäst en alldeles särskild smakupplevelse.

Lunchbuffé, dagligen kl. 11.30-14.30.

Fika med färskrostat kaffe och Grövelfjälls-
bakad bulle, dagligen kl. 14.45-16.

Nyårsmat för avhämtning, boka på
info@grovelfjall.se eller 0253-230 00.

Grövelfjällskväll med pizzabuffé

Onsdagar vecka 7, 8, 9, och 14, 15, 16.

RENBITEN, STORSÄTERN

Tel: 0253-233 30. www.renbiten.se

I caféet kan ni njuta av samiskt kaffe med en
bit torkat renkött i koppen och många andra
godsaker. Dagligen serveras samiska måltider
som ex. renköttssoppa med hembakt bröd.

Vi erbjuder även catering.

Smaklig måltid!



Spa & Relax

**Avsluta dagen med ett varmt utomhus-
bad eller tillåt dig en stunds avkoppling
med t.ex. skön massage eller inpackning
efter en dag på fjället.**

Lövsågårdens Fjällhotell

Bastu på två plan och badtunna på
verandan under öppen himmel - njut av den
vackra utsikten och en avkopplande stund
efter strapatser till fjälls eller i spår.

Fullständiga rättigheter.

Öppen för alla kl. 15-18 alla dagar (behöver
ej förbokas), 150 kr per vuxen, 75 kr per barn
t.o.m. 14 år. Anmälan sker i receptionen.

Utöver detta bokningsbar för sällskap kl. 18-21
för 500:-/tim. Fullständiga rättigheter.

Bokning, tel: 0253-290 29.

STF Grövelsjön Fjällstation

Sportmassage samt behandlingar för ansikte
och fötter. Bastuavdelning.

Bokning, tel: 0253-59 68 80.

Storsätra Fjällhotell

Privathyra alla dagar 18-21. Bastu, badtunna
under öppen himmel vid Grövlans strand med
40°C vattentemperatur, modernt
reningsverk samt relaxavdelning med öppen
spis. Fullständiga rättigheter.

Bokning, tel: 0253-231 50.

Boende

Vill du sköta dig själv i en stuga eller föredrar du boende på hotell?
Är husvagnscamping något för dig? Här finns boende för alla.

Björnlidens Fjällby

Tel: 070-651 61 56. www.bjornlidensfjallby.se
Fullt utrustade lägenheter för självhushåll,
4-6 bäddar.

Daniels Fjällstugor

Tel: 0253-59 68 80. www.danielsfjallstugor.se
Grövelsjöns högst belägna stugby.
7 timmerstugor, 4-8 bäddar nära
STF Grövelsjön Fjällstation.

Femund Fjellstue, Elgå, Norge

Tel: + 47 624 595 41. www.femundfjellstue.no
Rum och stugor, camping. Bokning av grupper
med boende och mat efter överrenskommelse.

Fjällbua

Tel: 0253-230 10. www.fjallbua.se
Lägenhet för självhushåll, upp till 8 personer.

Grövelsjön Booking

Tel: 0253-291 29. www.grovelsjonbooking.se
info@grovelsjonbooking.se
Stugförmedling av privata stugor med upp till
14 bäddar i Lovåsen, Björnliden, Sågbäcken,
Västsättern och Huskläppen.

Grövelsjögården

Tel: 0253-231 00. www.grovelsjogarden.se
Stugor med 2-18 bäddar.

Grövelfjäll

Tel: 0253-230 00. www.grovelfjall.se
Fullt utrustade lägenheter, 4-7 bäddar.
Husvagnscamping, ställplatser för husbil.

Lövåsgårdens Fjällhotell

Tel: 0253-290 29. www.lovasgarden.se
Hotell, beläget 804 m.ö.h. vid trädgränsen
med bedårande utsikt över fjäll & myr.
Boende i enkel-, dubbel- och familjerum samt
i självhushåll.

Renbiten

Tel: 0253-233 30. www.renbiten.se
Lägenhet för 12 personer med öppen spis.

Sjöstugan

Tel: 0253-230 45. www.sjostugan.se
Rum och stugor för självhushåll.

Småbruket Västerbäcken

Tel: 0253-233 00. www.grovelsjon.nu
Stugor och stugförmedling.

STF Grövelsjön Fjällstation

Tel: 0253-596 880, grovelsjon@stfturist.se
www.svenskaturistforeningen.se/grovelsjon
Bekväma rum, stugor, husvagnscamping,
även rum med självhushållsmöjligheter.

Storsättra Fjällhotell

Tel: 0253-231 50. www.storsattra.se
Fyrstjärnigt fullservicehotell med boende i
enkel-, dubbel- och familjerum.
Utsedd till årets Traditional Hotel
av Luxury Travel Guide!

Valdalen Gård, Norge

Tel: +47-624 595 47.
Stugor och pensionat (mat förbokas).

Tips på turer du kan göra på egen hand i Grövelsjöns närområde!

OLÅNS VINDSKYDD

Lättare utflykt för hela familjen. Från Grövelsjön, där vägen slutar går leden till vänster mot hängbron över ån Grövlan. Följ vinterledskryssen och skyltar mot Silverfallet. Skida tillbaka samma väg eller följ renstängslet på svenska sidan norrut i riktning mot Salsfjellet en bit innan du viker av österut ner tillbaks mot Grövelsjön. Turen kan även göras från Storsättern (Ollarsliden) och parkeringen vid Valdalsbygget.

SALSFJELLET

Precis på andra sidan gränsen till Norge ligger Salsfjellet. Det finns ingen ledmarkering utan du skidar fritt. Turen startar vid Sjöstugan, vid Grövelsjön och går över öppet fjäll upp mot renstängslet och Linnépasset. När du kommer upp kan du beundra storslagna vyer innan det är dags att svänga nedför fjället.

JAKOBSHÖJDEN

Lätt topptur för att njuta av utsikten. Vid klart väder ser du toppar i Härjedalen och på norska sidan. Start från Fjällstationen och följ skylt mot Hävlingen i början och sedan Jakobshöjden. Väl uppe finns en liten stuga, (OBS! ej öppen) som kan användas som vindskydd när du rastar. Åter kan du skida samma väg eller passa på och utforska Långfjällets öppna fjälllandskap innan du återvänder hemåt.

VALDALSBYGGET

Fin tur i härlig fjällskog med flera gamla torrakor och tallar. Turen startar vid p-platsen strax innan norska gränsen. Följ vinterledskryssen fram till den gamla fjällgården med raststuga.

I området Valdalen på norska sidan finns sedan flera preparerade skidspår genom fjällskog och vidsträckt myrområden. Ta gärna en tur upp på Dyllen, ett lågt fjäll som erbjuder vackra vyer över fjällen i alla väderstreck. Start även från Storsättern.

OSCARSSTUGAN

Besök GTF:s raststuga som ligger uppe på Långfjället, en härlig tur utmed kryssmarkerad vinterled med vacker utsikt mot Storvätteshogna och de norska fjällen i väster. Turen kan göras från STF Grövelsjön Fjällstation, Lövåsen och Storsättern.

LAPPVALLENLEDEN

Populärt utflyktspår som tar dig genom fjällskog och över öppna fjällmyrar. Dubbla spår som prepareras för klassisk åkning och skating.



Turkartor och övriga kartor finns att köpa på serviceställen och boendeanläggningar.

Service i området

Affär & minilivs

Fjällbua, Storsättern

Mat- och friluftsbutik samt fiske och fiskekort.

V. 52-5 mån-fre kl. 10-17, lör kl. 10-16, sön kl. 12-16.

Från v. 6 mån-fre kl. 10-18, lör kl. 10-17, sön kl. 12-17.

Tel: 0253-230 10.

Grövelsjön Booking

Hemgjord sylt, nybakat bröd, ved, hantverk mm. Linne för uthyrning. Loppishörna.

Ni hittar oss på vägen mot Lövasen.

Tel: 0253-291 29.

Grövelsjögården

Minilivs.

V. 51-5: Se anslag.

Från v. 6 kl. 9-11, 15-19.

Tel: 0253-231 00.

Renbiten, Storsättern

Sameprodukter: Försäljning av bl.a. renkött, fisk, slöjd, hantverk samt fina presenter.

Mån-fre kl. 10-18,

helger kl. 10-14.

Tel: 0253-233 30 eller

070-577 93 76.

Sjöstugan

Souvenirbutik, kiosk samt försäljning av fiskekort.

Öppettider, se anslag eller ring för mer info.

Tel: 0253-230 45.

STF Grövelsjön Fjällstation

Butik med friluftsutrustning, livsmedel, souvenirer och slöjd, tidningar, kartor mm.

27/1-10/1 dagligen kl. 9-19.

11/1-29/1 vardagar kl. 9-12, 13-15, fredagar kl. 9-12.

Helger stängt.

(OBS! Inga färskvaror under denna period)

30/1-17/4 dagligen kl. 9-19.

Tel: 0253-59 68 80,

grovelsjon@stfturist.se

Apoteksombud

Fjällbua, Storsättern.

Tel: 0253-230 10.

Bank & Post

Bankomat i Idre.

Kontantuttag kan göras hos Fjällbua.

Betalservice ombud

ICA IDREBUA, Idre.

Tel. 0253-200 03.

COOP KONSUM, Särna.

Tel: 0253-101 07, 101 26.

Här kan du betala räkningar via PlusGiro/Bankgirot,

inlösen och göra kontantuttag med svenska bankkort.

Lantbrevbärare, kommer under eftermiddagen till området.

Bilbärgning

Assistancekåren

Tel: 0253-104 60.

Falck Räddningskår

Tel: 020-38 38 38.

Biluthyrning

AVIS, Gulf, Idre

Tel: 0253-201 12.

Hyrbilen, Särna

Tel: 0253-104 43.

Bilverkstad

Gulf, Idre.

Tel: 0253-201 12.

Fjällräddning

Fjällräddning leds av Polisen.

Vid nödsituationer som kräver omedelbar hjälp ring 112. I icke brådskande fall ring 114 14.

Hantverkare

Ingemar Enarsson

Entreprenad

Gräv, schakt, snöröjning.

Tel: 0253-290 01,

070-529 00 19.

Hantverk & Konstnärer

Boken Grövelsjöfjällen

”Gränslösa fjäll” finns att köpa på serviceställen och anläggningar i området.

Britts Konsthantverk

Björnliden. Smycken, tavlor och konstverk. Britt Rehnborg. Tel: 0253-290 17.

Turid Valdal

Valdalen Gård, Norge.

Textilt hantverk, bl. a quilt, band mm.

Tel: +47-624 59 547.

Kiropraktik

Lenas Kiropraktik, Idre.

Tel: 0253-202 21.

Polis

Tel: 114 14 (dygnet runt)

Sjukvård

Särna vårdcentral

Sjukvårdsrådgivning
vardagar kl. 8-17.

Tel: 0253-49 87 00.

Tidsbeställning

vardagar kl. 8-9.30.

Tel: 0253-49 87 10.

Distriktsläkare

Särna vårdcentral.

Telefontid:

mån-fre kl. 8-8.30.

Tel: 0253-49 87 20, 49 87 25.

Distriktsköterska

Särna Telefontid:

mån-fre kl. 8.30-9.

Tel: 0253-49 87 15.

Distriktsköterska

Idre. Telefontid:

mån-fre kl. 8.30-9.00

Tidsbeställning.

Tel: 0253-49 87 60

Sjukvårdsrådgivning

Dalarna, vardagar

kl. 16-07 och helger

(dygnet runt). Tel: 11 77.

Skoteruthyrning/ Skotersafari

Enarssons skoteruthyrning

Tel: 0253-290 01,

070-529 00 19

Sportbutik & Uthyrning

Fjällbua. Storsättern

Uthyrning/försäljning av
skid- och fjällutrustning.

Alpint, längd och tur.

V. 52-5 Mån-fre kl. 10-17,

lör kl. 10-16, sön kl. 12-16.

Från v. 6 Mån-fre kl. 10-18,

lör kl. 10-17, sön kl. 12-17.

Tel: 0253-230 10.

Grövel fjäll

Försäljning av utrustning,
skor och kläder. Uthyrning av

snowboard, alpin-, längd-,

och telemarksskidor samt

snöskor och kite. När du hyr

hos oss får du 15% rabatt på

3-, 4- eller 7-dagars liftkort.

Dagligen från 23/12 kl. 9-17.

Tel: 0253-230 00.

Lövåsgårdens Fjällhotell

Uthyrning av skid- och
fjällutrustning.

Alla dagar kl. 10-17

(v. 2-6 endast tors-sön).

Tel: 0253-290 29.

STF Grövelsjön Fjällstation

Uthyrning av skid- & fjäll-
utrustning samt butik med
försäljning av mat, kläder och
fjällutrustning.

27/1-10/1 dagligen kl. 9-19.

11/1-29/1 vardagar kl. 9-12,

13-15. Fredagar kl. 9-12.

30/1-17/4 dagligen kl. 9-19.

Telefon uthyrningen:

0253-59 68 90.

Systembolag

Idre Tel: 0253-201 22

Fjällbua, Ombud, Storsättern

Tel: 0253-230 10.

Tandvård

Folk tandvården Idre

0253-49 87 50.

Folk tandvården Särna

0253-49 87 40.

Turistinformation

Välkommen in till våra

"minituristbyråer". Här kan

du hämta broschyrer, få

allmän turistinformation, tips

på aktiviteter och besöksmål,

köpa diverse kartor, vykort

m.m. Följande värd företag

hjälper dig:

Lövåsgården Fjällhotell,

Grövelsjögården, Storsättra

Fjällhotell, Fjällbua,

STF Grövelsjön Fjällstation,

Renbiten och Femund

Fjellstue.

www.grovelsjon.com

Veterinär

Distriktsveterinär, Drevsjö,

Norge.

Tel: +47 6245 9159.

Distriktsveterinärerna Mora

Tel: 0250-179 00.



BESÖKSMÅL/UTFLYKTER I GRÖVELSJÖFJÄLLEN

- 1 Jotli
- 2 Oscarsstugan
- 3 Grövelsjöns sommarviste
- 4 Valdalsbygget
- 5 Floåsens gammelsåg
- 6 Minnen från andra världskriget
- 7 Storsäterns kapell

- 8 Olåns vindskydd
- 9 Jakobshöjden

TECKENFÖRKLARING

- - Skoterterminal
- - Spårcentral
- - Raststuga

Besök våra "minituristbyråer" och få fler tips på sevärdheter och besöksmål i området.



Välkommen till Grövelsjöfjällens Spårssystem
Här kan du köpa ditt spårmarke:

- Fjällbua
- Lövsågården
- Småbruket Västerbäcken
- Grövelsjö Booking
- STF Grövelsjöns Fjällstation
- Grövelsfjäll
- Renbiten
- Storsättra Fjällhotell
- Grövelsjögården

www.grovelsjon.com

GRÖVELSJÖFJÄLLEN TURISTFÖRENING

GTF är en ideell förening som bildades 1983 på initiativ av den lokala näringen för att främja en positiv utveckling av Grövelsjöfjällen som turistmål.

Vad gör GTF?

Föreningen producerar skidspår- och vandringskarta samt informationsfoldrar, sköter information på skidspår.se, information och spårvisning på livetricks.se, samordnar och bedriver spårkörning och övrigt arbete med det 100 km långa skidssystemet i området. Föreningen underhåller och reparerar fortlöpande vandringsleder, broar och skyltning mm i spårsystemet.

Spårssystem och spårarbete

Inte mindre än drygt 10 mil spår ska prepareras under säsongen, ett strävsamt arbete som pågår från dec till april. Med spårbidrag från medlemmar, fritidshusägare, boende och turistanläggningar samt via försäljning av spårkarta och spårmärken administrerar GTF spårkörning och preparering av våra fina längdskidspår. Arbetet utförs av sju GTF-anslutna anläggningar i området.

GTF har idag över 350 medlemmar. Alla gäster i vårt område har möjlighet att stödja vår verksamhet genom att bli medlem!

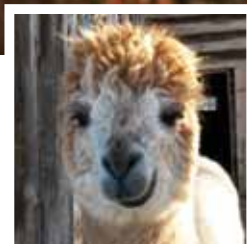
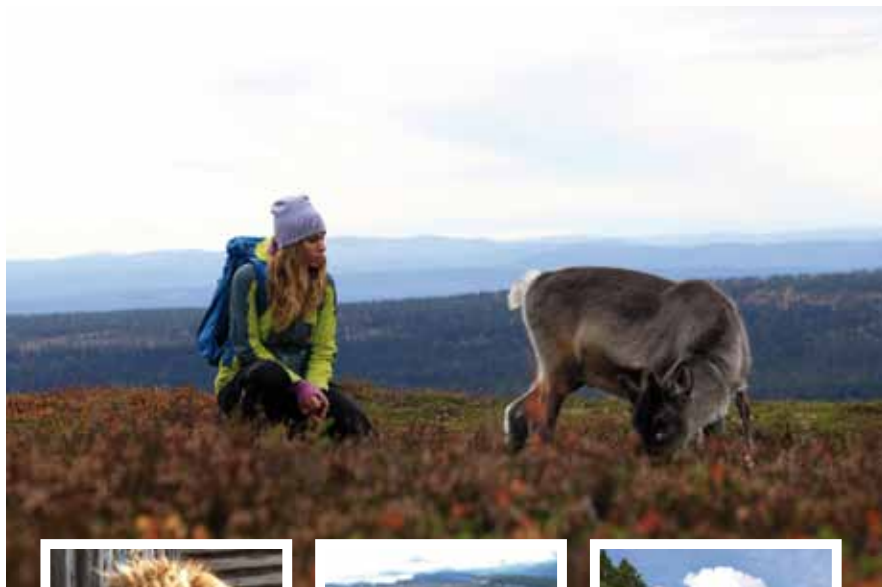
Enskild person/år: 400 kr (vi fakturerar om du önskar).

Betala till vårt PlusGiro: 481 78 53-7 **OBS! Glöm ej ange namn, adress och e-post.**

För mer information:

Besök gärna vår hemsida grovelsjon.com eller skicka e-post till info@grovelsjon.com





Uppliv sommaren i Grövelsjön

Sommarfjällen erbjuder inte enbart härliga vandringsturer i omväxlande fjällterräng utan här finns även goda möjligheter till fint fjällfiske. Eller så njuter du av lugnet och inspireras av den vackra naturen. Sensommaren bjuder på avkoppling för alla sinnen, kombinera gärna fjällvandring med bärplockning och fyll frysen med hjortron, lingon och blåbär. I september är luften klar och frisk, då skiftar naturen i sprakande höstfärger.

Äter och sover gott gör du på våra anläggningar eller i din egen fjällstuga. Med andra ord, här i Grövelsjöfjällen finns alla förutsättningar för nya upptäckter i sommar.

www.grovelsjon.com